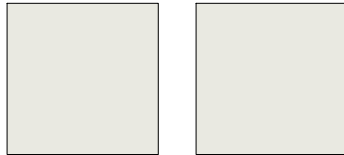


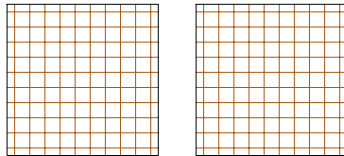
POVRCHY A BAREVNOST - 2.NP

Měřítko: 1:100

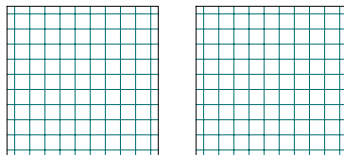
POVRCHY VZHLED



HETEROGENNÍ AKUSTICKÝ VINYL (SMETANOVÁ BÍLÁ BARVA)
S PĚNOVOU VRSTVOU, CELKOVÁ TL. 3 mm, TL. NÁŠLAPNÉ VRSTVY 0,65 mm,
S DLOUHOU TRVANLIVOSTÍ, VYSOKOU ODOLNOSTÍ PROTI SKVRNÁM A POŠKRÁBÁNÍ,
PRO VELKÉ ZATÍŽENÍ 34-42, KROČEJOVÝ ÚTLUM 17 dB, PROTISKLUZNOST R10,
CELKOVÁ HMOTNOST 2300 G/M2, Cíř - s1

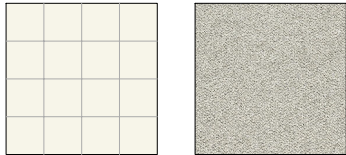


KERAMICKÁ DLAŽBA
200x200mm (198x198x7mm), BÍLÁ BARVA, POVRCH MATNÝ, SPÁROVACÍ
HMOTA TMAVĚ ORANŽOVÁ BARVA, PROTISKLUZNOST R10/B

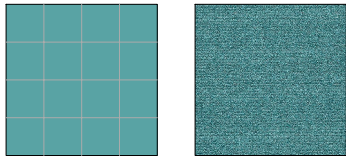


KERAMICKÁ DLAŽBA
200x200mm (198x198x7mm), BÍLÁ BARVA, POVRCH MATNÝ, SPÁROVACÍ
HMOTA TYRKYSOVÁ BARVA, PROTISKLUZNOST R10/B (R11)

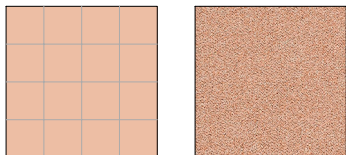
POVRCHY VZHLED



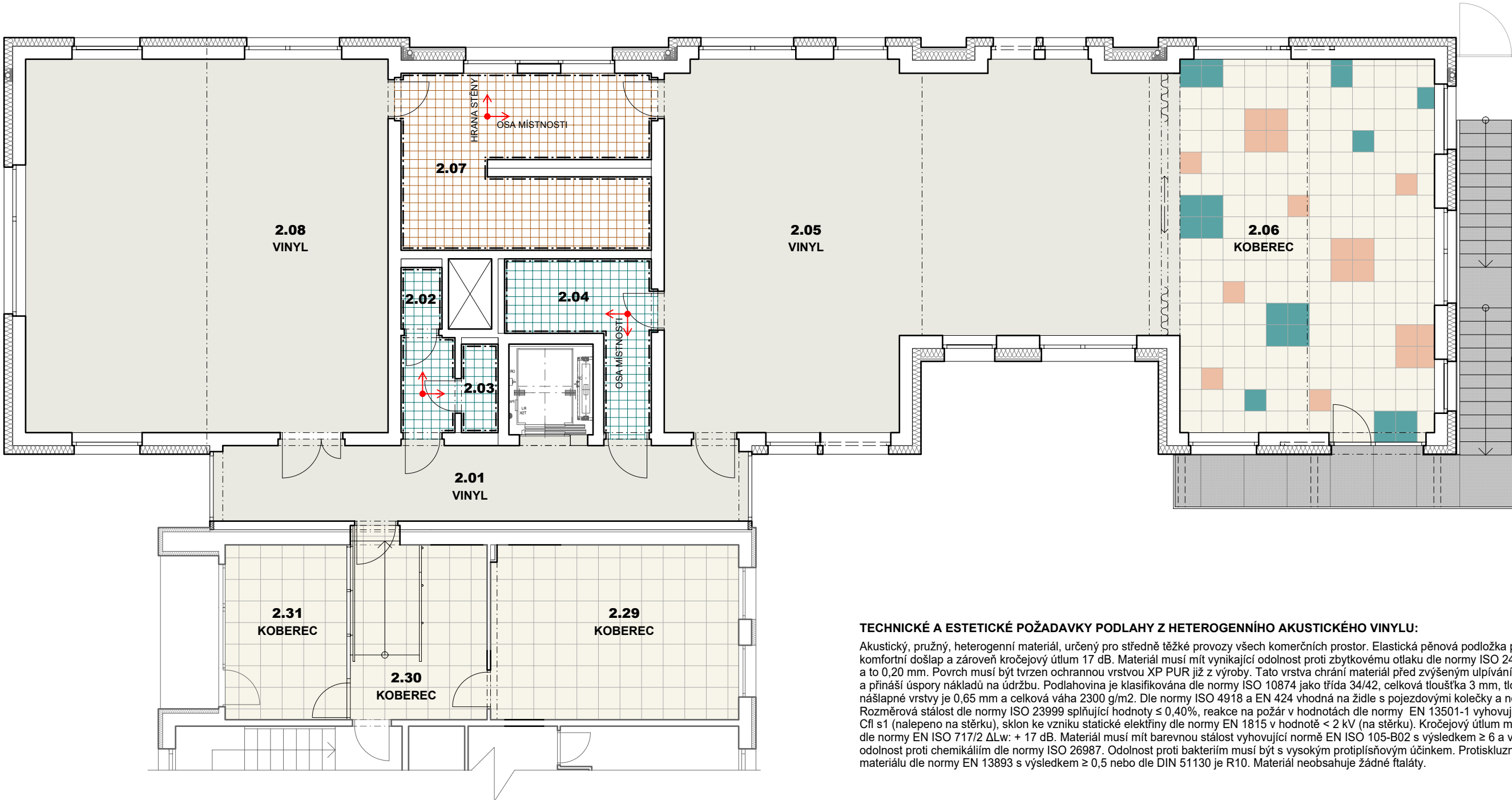
KOBERCOVÉ ČTVERCE (BÍLÁ KOKOSOVÁ BARVA)
500x500mm, TL. 6,4mm, V TŘIDĚ PRO KOMERČNÍ VYUŽITÍ S VYSOKOU ZÁTĚŽÍ
KROČEJOVÁ NEPRŮZVUČNOST 26 dB, HODNOTA ODRAZU SVĚTLA (LRV) 30%
CELKOVÁ VÁHA cca 750 g/m2



KOBERCOVÉ ČTVERCE (JARNÍ ZELENÁ BARVA)
500x500mm, TL. 6,4mm, V TŘIDĚ PRO KOMERČNÍ VYUŽITÍ S VYSOKOU ZÁTĚŽÍ
KROČEJOVÁ NEPRŮZVUČNOST 26 dB, HODNOTA ODRAZU SVĚTLA (LRV) 30%
CELKOVÁ VÁHA cca 750 g/m2



KOBERCOVÉ ČTVERCE (SLUNEČNICOVĚ ŽLUTÁ BARVA)
500x500mm, TL. 6,4mm, V TŘIDĚ PRO KOMERČNÍ VYUŽITÍ S VYSOKOU ZÁTĚŽÍ
KROČEJOVÁ NEPRŮZVUČNOST 26 dB, HODNOTA ODRAZU SVĚTLA (LRV) 30%
CELKOVÁ VÁHA cca 750 g/m2



TECHNICKÉ A ESTETICKÉ POŽADAVKY PODLAHY Z HETEROGENNÍHO AKUSTICKÉHO VINYLU:

Akustický, pružný, heterogenní materiál, určený pro středně těžké provozy všech komerčních prostor. Elastická pěnová podložka přináší komfortní došlap a zároveň kročejový útlum 17 dB. Materiál musí mít vynikající odolnost proti zbytkovému otlaku dle normy ISO 24343-1 a to 0,20 mm. Povrch musí být tvrzen ochrannou vrstvou XP PUR již z výroby. Tato vrstva chrání materiál před zvýšeným uplíváním nečistot a přináší úspory nákladů na údržbu. Podlahovina je klasifikována dle normy ISO 10874 jako třída 34/42, celková tloušťka 3 mm, tloušťka nášlapné vrstvy je 0,65 mm a celková váha 2300 g/m2. Dle normy ISO 4918 a EN 424 vhodná na židle s pojezdovými kolečky a nohy nábytku. Rozměrová stálost dle normy ISO 23999 splňující hodnoty ≤ 0,40%, reakce na požár v hodnotách dle normy EN 13501-1 vyhovující Třídě Cíř s1 (nalepeno na stěrku), sklon ke vzniku statické elektřiny dle normy EN 1815 v hodnotě < 2 kV (na stěrku). Kročejový útlum musí mít dle normy EN ISO 717/2 ΔLw: + 17 dB. Materiál musí mít barevnou stálost vyhovující normě EN ISO 105-B02 s výsledkem ≥ 6 a vysokou odolnost proti chemikáliím dle normy ISO 28987. Odolnost proti bakteriím musí být s vysokým protiplišňovým účinkem. Protiskluznost materiálu dle normy EN 13893 s výsledkem ≥ 0,5 nebo dle DIN 51130 je R10. Materiál neobsahuje žádné ftaláty.

POZN. VÝKRES SLOUŽÍ POUZE JAKO PODKLAD PRO REALIZACI VE SMYSLU FINÁLNÍ PODOBY. VOLBY MATERIÁLŮ, DESIGNU A ARCHITEKTURY. VEŠKERÉ TECHNOLOGICKÉ POSTUPY BUDOU NAVRŽENY REALIZAČNÍ FIRMOU TAK, ABY BYLA PŘIPRAVENÁ ZA DÍLO NĚST ZODPOVĚDNOST A POSKYTLA STANDARTNÍ ZÁRUKY. VÝKRESY NEJSOU VÝROBNÍ DOKUMENTACÍ. PŘED ZADÁNÍM DO VÝROBY BUDE ZHOTOVITEL POVINEN PŘEDLOŽIT ARCHITEKTUVI A INVESTORU VÝROBNÍ DOKUMENTACI K ODSOULHASENÍ. PŘED ZAPOČETÍM VÝROBY MUSÍ BÝT ROZMĚRY PŘEKONTROLOVÁNY NA STAVBĚ. VÝKRESY TĚTO DOKUMENTACE JSOU DÍLEM DLE AUTORSKÉHO ZÁKONA.



SOKLOVÁ LIŠTA
BÍLÁ NATÍRATELNÁ VODOTĚSNÁ SOKLOVÁ LIŠTA VÝŠKY cca 58 mm,
TL. cca 12mm, LEPENÁ NA STĚNU, PROVEDENO NA VŠECH VINYLOVÝCH
A KOBERCOVÝCH POVRŠÍCH, SPOJE V ROZÍCH BEZ PŘECHODEK,
PŘÍŘEZ POD ÚHLEM 45°

LEGENDA MÍSTNOSTÍ - SO 01

Č. M.	NÁZEV MÍSTNOSTI	PLOCHA [m²]	SVĚTLÁ VÝŠKA [m]	PODLAHA	POZNÁMKA
2.01	CHODBA	22,7	2,500	VINYL	SOKLOVÁ LIŠTA, BÍLÁ, V. cca 58 mm
2.02	WC PERSONÁL	4,3	2,350	KER. DLAŽBA R10 B	
2.03	ÚKLID. MÍSTNOST	1,9	2,350	KER. DLAŽBA R10 B	
2.04	PŘÍPRAVNA	8,6	2,350	KER. DLAŽBA R11	
2.05	JÍDELNA / ATELIÉR	85,1 (FVP:)	2,91 / 4,55	VINYL	SOKLOVÁ LIŠTA, BÍLÁ, V. cca 58 mm
2.06	HERNA	53,7 (FVP: 113)	3,00 / 5,14	KOBEREC	SOKLOVÁ LIŠTA, BÍLÁ, V. cca 58 mm
2.07	UMÝVÁRNA DĚTÍ	22,6	2,500	KER. DLAŽBA R10 B	
2.08	HERNA PRO POHYBOVÉ AKTIVITY	72,7	2,93 / 3,67	VINYL	SOKLOVÁ LIŠTA, BÍLÁ, V. cca 58 mm
PLOCHA 2.NP CELKEM:		267,2			

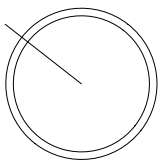
LEGENDA MÍSTNOSTÍ - SO 02


Č. M.	NÁZEV MÍSTNOSTI	PLOCHA [m²]	SVĚTLÁ VÝŠKA [m]	PODLAHA	POZNÁMKA
2.29	SBOROVNA	23,3	2,650	ZÁTĚŽOVÝ KOBEREC	SOKLOVÁ LIŠTA, BÍLÁ, V. cca 58 mm
2.30	CHODBA	13,2	2,650	ZÁTĚŽOVÝ KOBEREC	SOKLOVÁ LIŠTA, BÍLÁ, V. cca 58 mm, MIMO HLINÍKOVOU STĚNU
2.31	ŘEDITELNA	11,4	2,650	ZÁTĚŽOVÝ KOBEREC	SOKLOVÁ LIŠTA, BÍLÁ, V. cca 58 mm, MIMO HLINÍKOVOU STĚNU

LEGENDA

- BAREVNOST STĚN: VŠUDE PROVEDENA MALBA BÍLÁ
- KERAMICKÝ OBKLAD / DLAŽBA: PODLE NAVRŽENÉ BAREVNOSTI PROJEKTU INTERIÉRU - ROZMĚR 200x200 mm (198x198x6 mm), KLADENÍ OBKLADU / DLAŽBY DLE VÝKRESŮ SPÁROŘEZŮ
- PŘECHOD MEZI MATERIÁLY KOBEREC - VINYL (POPŘ. V MÍSTĚ DILATACÍ) BUDE PROVEDENO SYSTÉMOVOU DILATAČNÍ NEREZOVOU LIŠTOU PŘED PROVÁDĚNÍM SAMONIVELAČNÍCH STĚREK PRO DOROVNÁNÍ VÝŠKOVÝCH ÚROVNÍ PŘI ROZDÍLNOSTI TLOUŠTKY PODLAHOVÝCH KRYTIN

POZNÁMKA: VÝBĚR BAREVNOSTÍ BUDE ODSOULHASEN INVESTOREM A ARCHITEKTEM NA KONKRÉTNÍCH VZORCÍCH NA STAVBĚ



±0,000 = 397,56 = STAV. PODLAHA V 1.NP		PARE:	
HLAVNÍ PROJEKTANT: Ing. arch. Jindřich Kejk FS Vision, s.r.o., IČ: 227 92 902 B. Němcovské 54/9, Liberec 5		VYPRACOVAL: Ing. Roman Falta Email: falta@fsvision.cz KONTROLOVAL: Ing. Martin Sehnoutka, ČKAIT 0501337 Mobil: 724 653 100 Email: sehnoutka@fsvision.cz	
KRAJ: Liberecký	OBEC: Liberec	<div> FS Vision FS Vision, s.r.o., IČ: 227 92 902 mobil: +420 777 179 927, email: kejik@fsvision.cz</div>	
INVESTOR: Statutární město Liberec, Nám. Dr. E. Beneše 1, Liberec, 460 59, IČO: 00262978 DIČ: CZ00262978 AKCE - NÁZEV, MÍSTO: Stavební úpravy a přístavba objektu MŠ Malínek, Kaplického 386, Liberec na p.p.č. 490/33, 490/34, 490/35, 490/36, 490/37 v k.ú. Doubí u Liberce (631086) – NAVÝŠENÍ KAPACIT MŠ MALÍNEK			
ČÁST PROJEKTU: E. Projekt interieru		STUPEŇ PD: DPS	
PŘÍLOHA: POVRCHY A BAREVNOST - 2.NP		FORMÁT: 8xA4	MĚŘITKO: 1:100
		DATUM: 09/2020	CÍSLO VÝKRESU:
		STAV. OBJEKT:	E.04